

МИНИСТЕРСТВО КУЛЬТУРЫ
РОССИЙСКОЙ ФЕДЕРАЦИИ

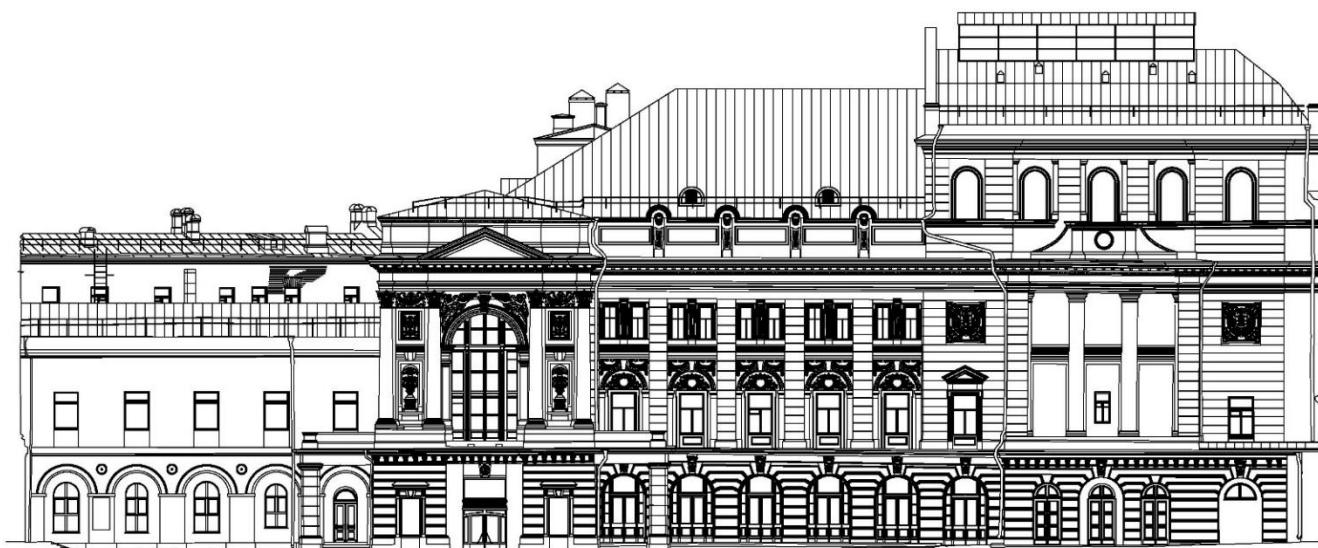
РОССИЙСКИЙ АКАДЕМИЧЕСКИЙ МОЛОДЕЖНЫЙ

Театр

РАМТ

125009 МОСКВА ТЕАТРАЛЬНАЯ ПЛОЩАДЬ 2 ▼ WWW.RAMT.RU

ТЕХНИЧЕСКИЙ ПАСПОРТ ОСНОВНОЙ СЦЕНЫ ТЕАТРА



Москва, 2023

ОГЛАВЛЕНИЕ

1. Основные параметры сцены
2. Расположение зрительских мест
3. Подвоз декораций к театру и разгрузка. Подача на сцену.
4. Оборудование и механизация
5. Планировки и разрезы
6. Перечень стационарно установленного оборудования
7. Видеопроекционное оборудование
8. Звуковое оборудование
9. Гримуборные. Фотографии гримуборных
10. Фотографии площадки
11. Требования от ИТС
12. Контакты технической дирекции

1. Основные параметры сцены.

Архитектура сцены

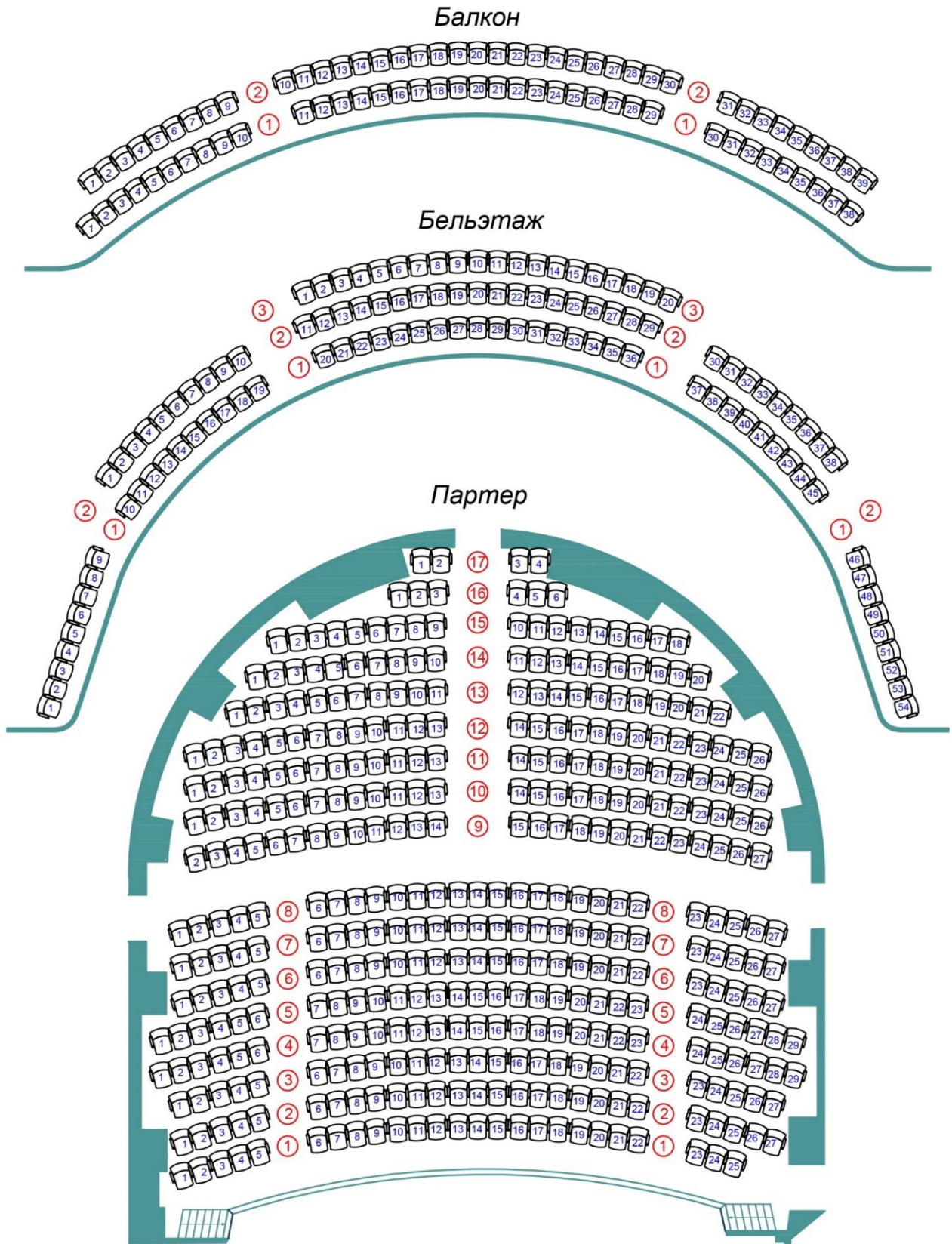
Архитектурный портал сцены (ширина x высота)	12,7 м x Н 9,8 м
Фальш-портал (ширина)	12,4 м
Игровой портал (ширина max / ширина min x высота)	max 12,7 м / min 7,4 м x Н 6,8 м
Высота от планшета сцены до первой рабочей галереи	8,5 м
Высота от планшета сцены до второй рабочей галереи	11,5 м
Высота от планшета сцены до третьей рабочей галереи	15,7 м
Высота от пола зрительного зала до уровня планшета сцены	1,1 м
Глубина сцены	19 м
Расстояние между боковыми стенами сцены	23,4 м
Высота от планшета сцены до колосниковой решетки	20,4 м
Оркестровая яма: высота – 2 уровня	1,7 м под сценой
Накрывается накладными щитами	1,9 м под щитами о.я.
Оркестровая яма: габариты	13,5 м x 4,1 м
Сценический трюм: высота	3 м
Длина зрительного зала от края сцены до центрального входа	17,2 м
Ширина зрительного зала	19 м

2. Расположение зрительских мест

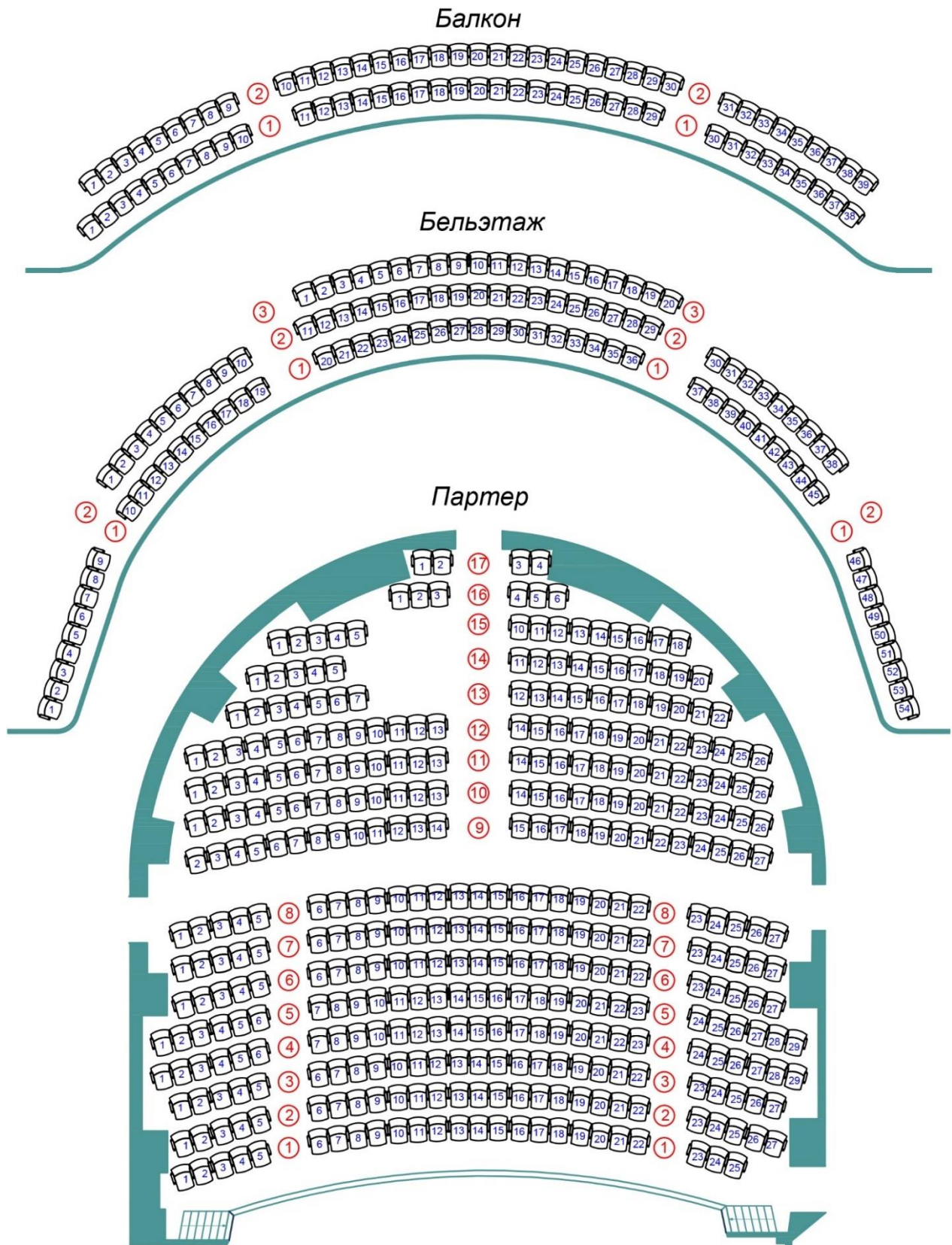
Зрительный зал

Количество мест в зрительном зале	581
Из них: Балкон	77
Бельэтаж	112
Партер	392

Рассадка зрительного зала



Рассадка зрительного зала с учетом установки мобильного микшерного пульта



3. Подвоз декораций к театру и разгрузка. Подача на сцену.

Загрузка декораций в театр осуществляется с улицы по пандусу. Дебаркадера нет.

Подача на пандус- через дверь.

1,52 м x Н 2,5 м

Габариты проема (ширина x высота)

Подача на сцену – через грузовой лифт (ширина x глубина x высота)

3,7 м x 2,84 м x Н 7 м

Габариты дверного проема лифта (ширина x высота)

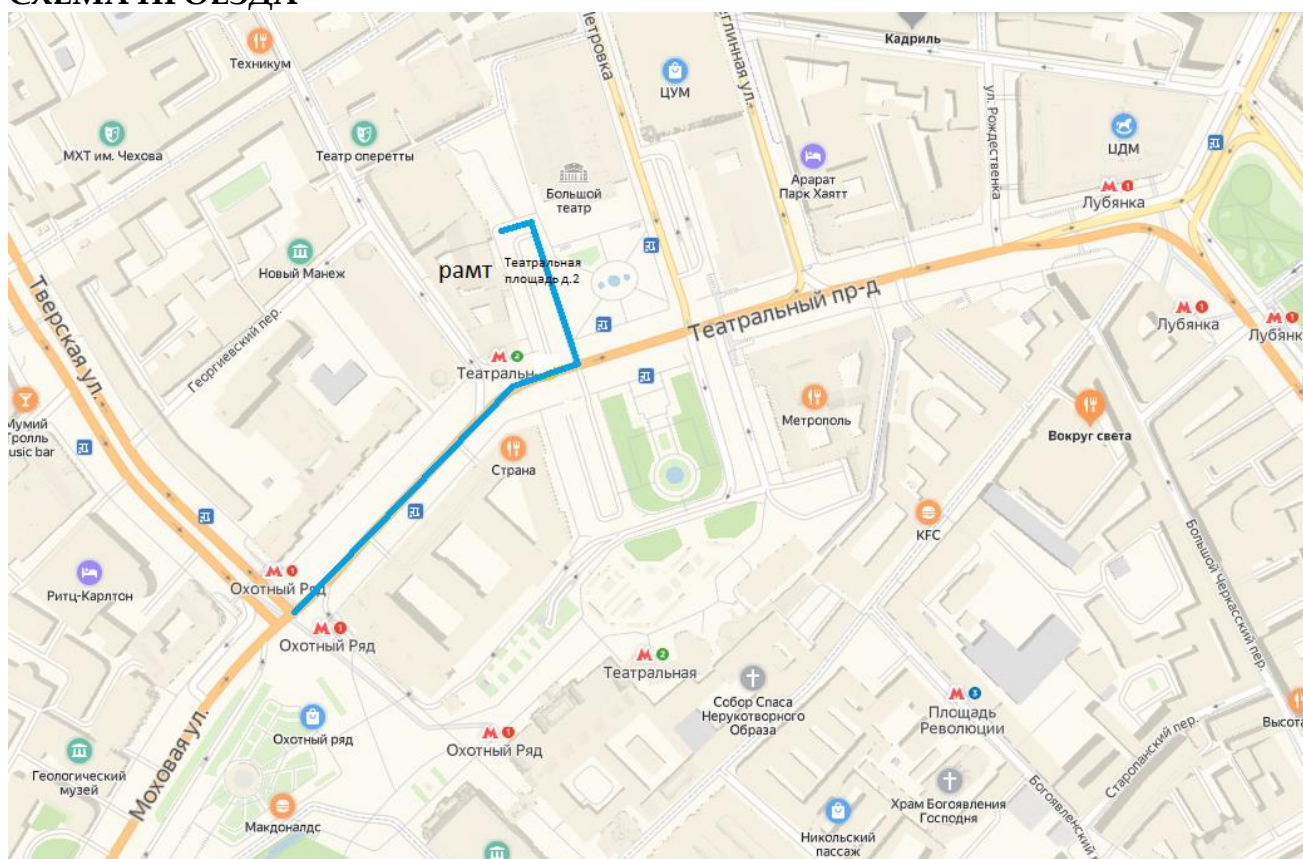
2,75 м x Н 5,50 м.

Грузоподъемность

1500 кг

Театр находится в историческом центре города, в связи с чем подъезд большегрузного транспорта к театру с 7:00 до 23:00 ограничен либо недоступен.

СХЕМА ПРОЕЗДА



Координаты разрузочного подъезда:

55.759524, 37.617626

4. Оборудование и механизация.

Раздвижные порталные башни.	Минимальное расстояние от оси сцены до башни 3.7м
	Максимальное расстояние от оси сцены до башни 6.3м
Задник	ширина 16 м, высота 12 м
Классический черный бархатный кабинет	
кулисы и падуги	4 плана
полузадник	2 шт
задник	1 шт
Планшет сцены	
Деревянный планшет, черного цвета	
Нагрузка	500 кг/кв.м.
Уклона нет	
Врезной поворотный круг	
Диаметр	13.2 м
Статичная нагрузка	300 кг/кв.м.
Нагрузка при движении	100 кг/кв.м
Скорость вращения плавно регулируемая	0,1 м/с – 0,8 м/с
Декорационные штанкетные подъемы	
Количество декорационных штанкетных подъемов	43 шт
Количество декорационных штанкетных подъемов в каждом плане	8 шт
Максимальная нагрузка	250 кг
Диаметр трубы	52 мм
Высота фермы	300 мм
Длина 1,3,4,5 планы	16 м
Длина 0 и 2 план	15 м
Управление ручное, со 2й рабочей галереи.	
Антрактно-раздвижной занавес	
плавно регулируемая скорость	0 - 1,6 м
	1

Цвет планшета сцены черный

Одежда сцены

Кулиса бархатная черная	8 шт.(4 плана)
Падуга бархатная черная	4 шт.
Задник бархатный черного цвета (два полузанавеса)	1 шт.

5. Планировки и разрезы. Чертежи и схемы.

Файлы в формате pdf (для печати на бумаге формата А3) находятся в открытом доступе на сайте театра.

Файлы в формате dwg предоставляются по запросу в техническую дирекцию театра в электронном виде.

6. Световые планировки и перечни осветительного оборудования

Пульты управления световым оборудованием

- GrandMa3(mode 2)
- GrandMa3 compact XT(mode 2)
- CompuliteVector Violet

Оборудование второго яруса зрительного зала

Прожектор профильный ETC SourceFour 15-30° zoom	8
Прожектор профильный ETC SourceFour 10°	2
Прожектор профильный ETC SourceFour 5°	1
Прожектор профильный ETC SourceFour 19°	2
Прожектор линзовый PC2000 со скроллером	4
Прожектор линзовый PC2000	2
Clay Paky Axcor Profile 900	2
Прожектор динамический JB Lighting A12	2
Количество диммерных каналов	16

Оборудование правого портала

Прожектор профильный ETC SourceFour 25-50° zoom	1
Прожектор профильный ETC SourceFour 19°	1
Прожектор линзовый PC 2000	3
Прожектор линзовый PC 1000	1
Количество диммерных каналов	8

Оборудование левого портала

Прожектор профильный ETC SourceFour 25-50° zoom	1
Прожектор профильный ETC SourceFour 19°	1
Прожектор линзовый PC 2000	3
Прожектор линзовый PC 1000	1
Количество диммерных каналов	8

Оборудование левой кулисы

Прожектор профильный ETC SourceFour 25-50° zoom	1
Прожектор профильный ETC SourceFour 36°	1
Прожектор линзовый PC 1000	7
Количество диммерных каналов	8

Оборудование правой кулисы

Прожектор профильный ETC SourceFour 25-50° zoom	1
Прожектор профильный ETC SourceFour 36°	1
Прожектор линзовый PC 1000	7
Количество диммерных каналов	8

Оборудование моста

Прожектор линзовый PC 1000	10
Прожектор безлинзовый PAR64 CP61	4
Прожектор низковольтный	9
Количество диммерных каналов	14

Оборудование 1-го софита

Прожектор ETC S4 Par NSP на управляемой лире со скроллером	8
Прожектор профильный ETC SourceFour 26° на управляемой лире	2
Количество диммерных каналов	12

Оборудование 2-го софита

Прожектор ETC S4 Par NSP на управляемой лире со скроллером	8
Прожектор линзовый PC1000 на управляемой лире со скроллером	4
Прожектор динамический ClayPakyA.ledaWash K20	1
Количество диммерных каналов	12

Оборудование 3-го софита

Прожектор ETC S4 Par NSP на управляемой лире со скроллером	7
--	---

Прожектор PAR64 CP61 со скроллером	7
Прожектор динамический ClayPakyA.ledaWash K20	3
Количество диммерных каналов	12

Оборудование 4-го софита

Прожектор PAR64 CP61 на управляемой лире со скроллером	13
Прожектор динамический ClayPakyA.ledaWash K20	2
Светодиодная циклорама GTD-488	6
Количество диммерных каналов	13

Оборудование 5-го софита

Прожектор PAR64 CP61 на управляемой лире со скроллером	7
Прожектор ETC S4 Par NSP на управляемой лире со скроллером	8
Количество диммерных каналов	13

Оборудование правой ложи зрительного зала

Прожектор профильный ETC SourceFour 25-50° zoom	2
Прожектор профильный ETC SourceFour 26°	3
Прожектор профильный ETC SourceFour 14°	1
Прожектор профильный ETC SourceFour 10°	3
Прожектор профильный ETC SourceFour 15-30° zoom	2
Прожектор линзовый PC2000	1
Прожектор линзовый PC2000 со скроллером	3
Прожектор линзовый PC1000 на управляемой лире	2
Количество диммерных каналов	14

Оборудование левой ложи зрительного зала

Прожектор профильный ETC SourceFour 25-50° zoom	2
Прожектор профильный ETC SourceFour 26°	3
Прожектор профильный ETC SourceFour 14°	1
Прожектор профильный ETC SourceFour 10°	3
Прожектор профильный ETC SourceFour 15-30° zoom	2
Прожектор линзовый PC2000	1
Прожектор линзовый PC2000 со скроллером	3
Прожектор линзовый PC1000 на управляемой лире	2
Количество диммерных каналов	14

Оборудование левого бельэтажа

Clay Paky Axcor Profile 400	2
-----------------------------	---

Оборудование правого бельэтажа	
Clay Paqu Axcor Profile 400	2
Оборудование левой фермы на сцене	
Прожектор PAR64 CP61	16
Прожектор профильный ETC SourceFour 36°	2
Прожектор динамический JB Lighting A12	4
Количество диммерных каналов	8
Оборудование правой фермы на сцене	
Прожектор PAR64 CP61	16
Прожектор профильный ETC SourceFour 36°	2
Прожектор динамический JB Lighting A12	4
Количество диммерных каналов	8
Оборудование левой галереи	
Количество диммерных каналов	6
Оборудование правой галереи	
Количество диммерных каналов	6
Оборудование планшета	
Количество диммерных каналов	22
Количество нерегулируемых включений	6
Оборудование оркестровой ямы	
Нерегулируемое включение 16А	2
Дополнительное оборудование	
Прожектор динамический JB Lighting A12	6
clay paqu axcor profile 400	2
clay paqu axcor profile 600	8
РС 2000W	6
РС 1200W	4
PAR 64 CP61	10
ETC PAR 750Wt	10
Штативы	10
Коммутация	КОМПЛЕКТ

Использование дополнительного оборудования требует согласования с дирекцией и художественно-постановочной частью театра.

7. Видеопроекционное оборудование

Фронтальный проектор:

Panasonic PT-RZ21K

Мощность проектора 21000 люмен

Объективы к проектору- ET-D3LEW10, ET-D3LEW60, ET-D3LEW50

Установлен в подвесе под балконом, раскрывается на все зеркало сцены.

От проектора до сцены расстояние $L=14.25$ м

Мобильные проекторы:

Sanyo PLC XF 47

Мощность проектора 8000 люмен, с двумя объективами с проекционными соотношениями 1,1-1,3:1 и 1,7-2,0:1.

Christie HS 20whd

Мощность проектора 15000 люмен, один объектив с проекционным соотношением 1,0-1,3:1.

Panasonic PT-RZ120 (2шт)

Мощность проекторов 12000 люмен, доступны объективы ET-DLE060, ET-DLE085, ET-DLE105, ET-DLE150, ET-DLE170

Проекторы мобильны и могут быть установлены в любом доступном месте пространства основной сцены.

Изображение выводится из программы Resolume.

Подключение через HDMI, возможно подключение проекторов через сеть оптических кабелей.

Так же доступны офисные проекторы мощностью от 1000 до 5000 люмен с проекционным соотношением от 0,26:1 до 2,4:1.

8. Звуковое оборудование

№	Наименование	Модель	К-во	Описание
Аппаратная основная сцены				
1	Консоль микшерная	DiGiCo Q338	1	Есть возможность подключения Playback по MADI, Dante, USB (UB-MADI)
2	Устройство ввода/вывода	DiGiCo SD-Rack (56 in/40 out/16AES)	1	На сцене располагаются коммутационные коробки с микрофонными входами и мониторными
3	Мобильное устройство ввода/вывода	DiGiCo SD-Mini Rack (16 in/16out)	1	Предназначен для свободного расположения на сцене. Подключается по Optocore к общей системе.
Аппаратная в партере зрительного зала (Не стационарная. Размещение оборудования в зрительном зале подлежит согласованию с дирекцией театра)				
4	Консоль микшерная	DiGiCo Q225	1	Есть возможность подключения Playback по MADI, Dante, USB (UB-MADI)
Акустические системы зрительного зала				
5	Портальная АС (Main LR FОН)	d&b audiotechnik Vi-SUB	2	Левая сторона
6		d&b audiotechnik Vi-10P	1	
7		d&b audiotechnik Vi-7P	1	
8		d&b audiotechnik Vi-SUB	2	Правая сторона
9		d&b audiotechnik Vi-10P	1	
10		d&b audiotechnik Vi-7P	1	
11	Фронтфилы	d&b audiotechnik 44s	5	В борту оркестровой ямы

12	Подзвучка боковых рядов партера	d&b audiotechnik 44s	2	Под бельэтажем
13	Подзвучка дальних рядов под бельэтажем	d&b audiotechnik 5s	2	Под бельэтажем
14	Окружение в партере	d&b audiotechnik 5s	18	В нишах в партере. Возможно использование до 8 отдельных каналов
15	Бельэтаж. Основная подзвучка	d&b audiotechnik 8s	2	
16	Бельэтаж. Подзвучка дальних рядов по центру	d&b audiotechnik 5s	2	
17	Балкон. Основная подзвучка	d&b audiotechnik 8s	2	
18	Решетка люстры зрительного зала	Dynacord VL212	2	"Голос бога"
Акустические системы сцены				
19	Первый план прострелов	Dynacord VL122	2	Расположены на подвижных порталных башнях
20	Второй план прострелов	Dynacord VL122	2	Расположены во втором плане кулис, на боковой софитной ферме
21	Третий план прострелов	Dynacord VL122	2	Расположены в третьем плане кулис, на боковой софитной ферме
22	Четвертый план прострелов	Dynacord VL122	2	Расположены в четвертом плане кулис, на боковой софитной ферме

9. Гримуборные

Гримуборные расположены на двух этажах.

Мужские гримуборные на уровне сцены, женские гримуборные – этажом выше.

В театре есть стиральная машина и сушка. Стирка осуществляется персоналом театра, должна быть оговорена в райдере

Фотографии гримуборных.



10. Фотографии площадки

Просмотр сцены из центра бельэтажа



Зрительный зал, просмотр с центра сцены



Пульт помощника режиссера



11. Требования по документации для сторонних организаций

1. Приказ о назначении ответственного по охране труда и технике безопасности с копией действующего удостоверения при проведении мероприятия.
2. Приказ о назначении ответственного за электробезопасность с копией действующего удостоверения (не ниже III группы).
3. Предоставить структурную или однолинейную схему подключаемого оборудования с указанием электрических параметров (Общая установленная мощность, рабочее напряжение).
4. Подводящий кабель к РП в щитовой должен быть сечением не менее 25 кв.мм. Схема подключения пятипроводная (3L+N+PE).
5. При прокладке силового кабеля в местах прохода использовать защиту от механических повреждений (кабель-мост).
6. Акты пропитки декорационного оформления огнезащитным составом. Сертификаты.

12. Контакты технической дирекции

Заместитель директора театра по техническим вопросам	(495) 692-01-50
Виталий Васильевич Галич	galich.v.v@ramt.ru
Заведующая художественно-постановочной частью	(926) 910-58-04
Юлия Валентиновна Шадрина	shadrina.yu.v@ramt.ru
Заместитель заведующего ХПЧ	(903) 257-96-69
Сергей Александрович Афонин	afonin.s.a@ramt.ru
Заведующий производственными мастерскими	(916) 838-73-49
Сергей Юрьевич Лютров	lyutrov.s.yu@ramt.ru